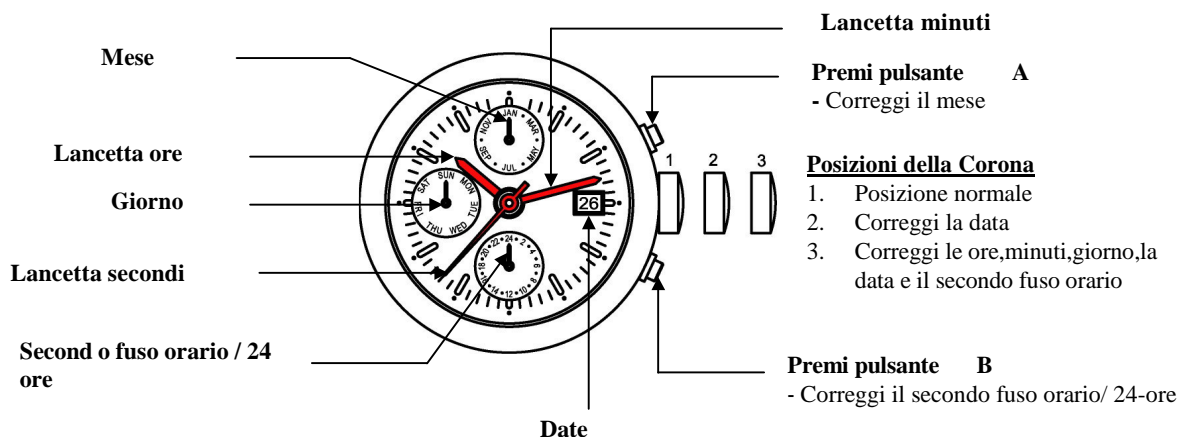


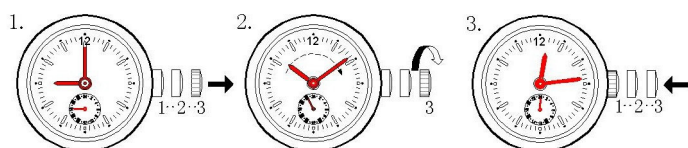
**Calibro 9232 / 1920**

**Funzioni : Mese-data-giorno Secondo fuso orario / 24-ore**

**Illustrazione**

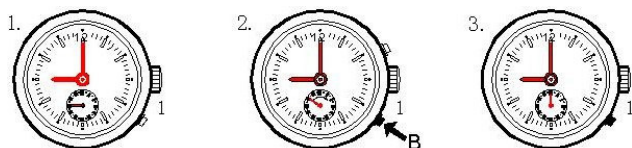


**A. Sistema-Ore, Minuti e 24-ore**



1. Tira fuori la corona in posizione 3.
2. Gira la corona in senso orario e sistema, le ore, minuti e la lancetta delle 24 ore all'ora che vuoi.
3. Spingi la corona in posizione 1

**B. Sistema il 2 fuso orario**

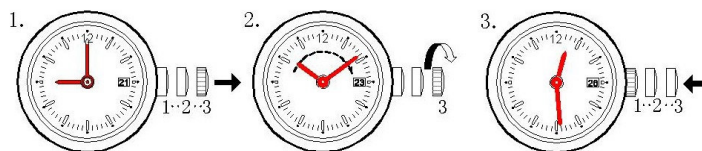


1. Mantieni la corona in posizione 1.
2. Premi B e la lancetta del 2 fuso orario avanzerà all'ora che vuoi passo a passo.
3. Finisci di premere B quando sei arrivato all'ora che vuoi.

**Calibro 9232 / 1920**

**Funzioni : Mese-data-giorno Secondo fuso orario/ 24-ore**

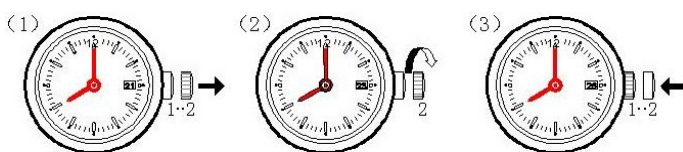
**C. Sistema la data**



1. Tira la corona in posizione 3
2. Gira la corona in senso orario. La data avanzerà di 1 giornow quando si arriva a 00:00mezzanotte. Continua a girare la corona fino ad arrivare alla data che vuoi.

3. Spingi la corona in posizione 1.

**Correzione veloce della data**

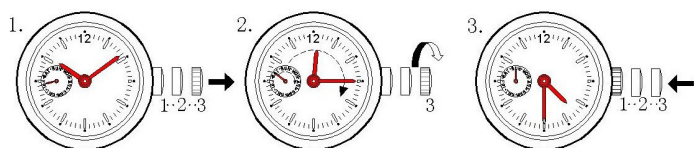


1. Tira fuori la corona in posizione 2
2. Gira la corona in senso orario fino alla data desiderata.

3. Spingi la corona in posizione 1

**!! Attenzione!!** Per favore non correggere tra le 21:00 e le 00:30 di mezzanotte

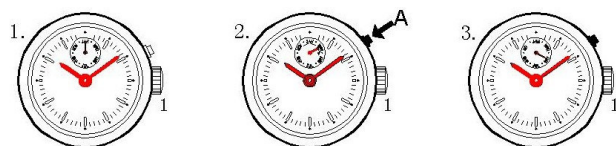
**D. Sistema il giorno**



1. Tira la corona in posizione 3
2. Gira la corona in senso orario per avanzare fino al giorno desiderato. La lancetta del giorno avanzerà di un giorno quando si avvicinerà alle 4:00 del mattino.

3. Spingi la corona in posizione 1

**E. Sistema il mese**



1. Sistema la corona in posizione 1
2. Premi A passo a passo per arrivare al mese desiderato.
3. Finisci di premere quando arrivi al mese che vuoi.

**!!Attenzione!!:** Per favore non usare la correzione veloce sul 31 di ogni mese

**Batteria :** 371 – SR920SW